



E-Config 3.12








Pokyny pro instalaci programu

Návod jak postupovat v případě problémů

E-Config 3.12

Pokyny pro instalaci programu

Podporované operační systémy:

Operační systém		Podpora
Windows 2000		Není podporován, E-Config nelze spustit
Windows XP		Není podporován, E-Config nelze spustit
Windows Vista		Není podporován, E-Config nelze spustit
Windows 7		Není podporován, E-Config lze spustit Pravděpodobně nutná instalace .NET framework 4.5.2 (pokud bude vyžadováno)
Windows 8, 8.2	 	Je podporován, E-Config lze spustit Pravděpodobně nutná instalace .NET framework 4.5.2 (pokud bude vyžadováno)
Windows 10, 11		Je podporován, E-Config lze spustit Není nutná instalace .NET framework (standardní součást systému)

E-Config 3.12

Pokyny pro instalaci programu

.NET Framework 4.5.2 – instalovat jen v případě, že je vyžadováno:

- Web Microsoft: <https://www.microsoft.com/en-us/download/details.aspx?id=42643>







Jedná se o tzv Web Installer – po spuštění jsou automaticky staženy potřebné soubory podle situace na cílovém počítači a provede se instalace.



E-Config 3.12

Pokyny pro instalaci programu

Access Database Engine 2016:

Office	Podpora
Office XP, Office 2001, 2003, 2007 	Není podporován Nutno doinstalovat Access Database Engine 2016
Office 2010, 2013 	Je podporován Nutno doinstalovat Access Database Engine 2016 (pouze pokud bude vyžadováno)
Office 2016, 2019, 2021 	Je podporován Není nutno instalovat nic
Office 365, Microsoft 365  	Je podporován Nutno doinstalovat Microsoft 365 (Office 365) Access Runtime (pouze pokud bude vyžadováno)
Alternativní nástroje Open Office, ... 	Je podporován Nutno doinstalovat Access Database Engine 2016 (pouze pokud bude vyžadováno)

E-Config 3.12

Pokyny pro instalaci programu

Access Database Engine 2016 – instalovat jen v případě, že je vyžadováno:

Microsoft Office 2007 a starší, Microsoft Office 2010 a 2013
Microsoft Office není nainstalován
používány nástroje jako je Open Office, ...

- Web Microsoft: <https://www.microsoft.com/en-us/download/details.aspx?id=54920>

File Name:		File Size:
AccessDatabaseEngine.exe	← 32-bit	77.0 MB
AccessDatabaseEngine_X64.exe	← 64-bit	79.0 MB

Microsoft 365 (Office 365) Access Runtime – instalovat jen pokud je vyžadováno:

Microsoft 365 (Office 365)

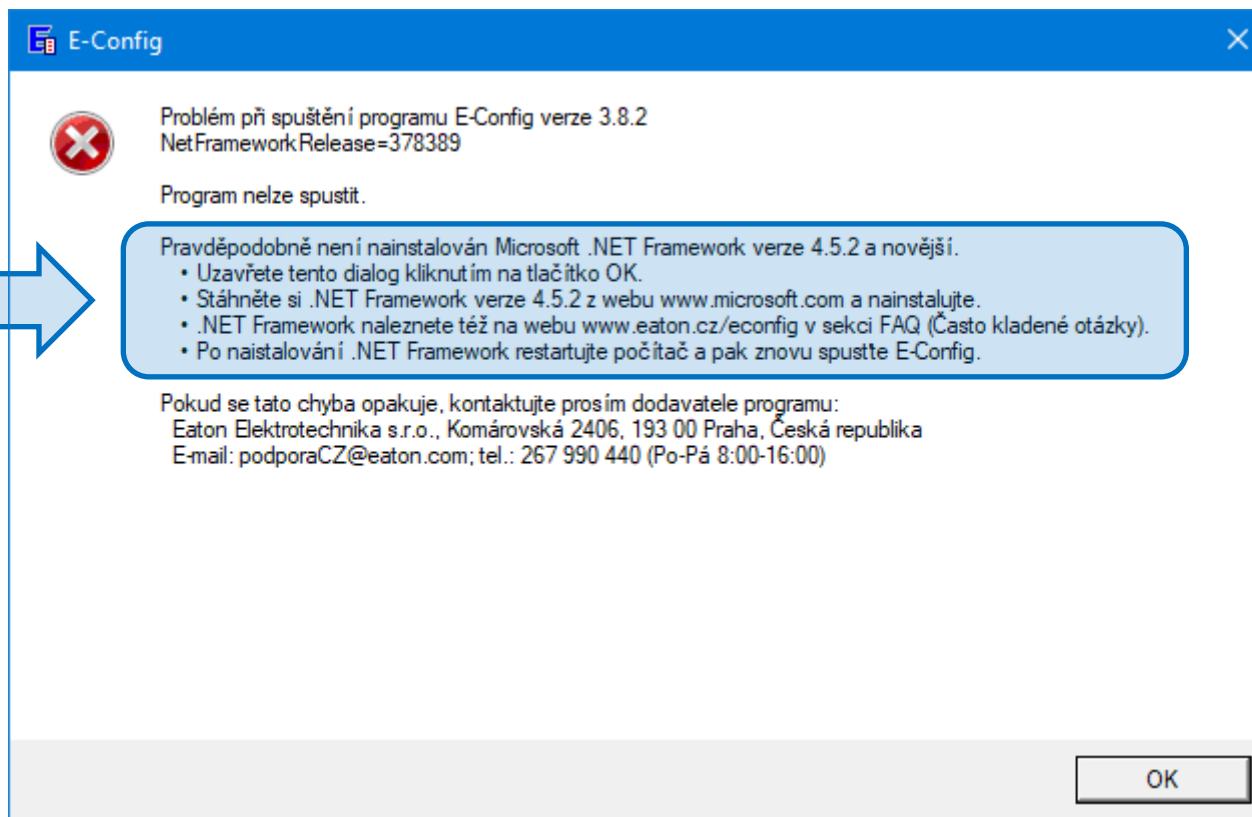
- Web Microsoft: <https://support.microsoft.com/en-us/office/download-and-install-office-365-access-runtime-185c5a32-8ba9-491e-ac76-91cbe3ea09c9>

E-Config 3.12

Pokyny pro instalaci programu

Chybové hlášky po spuštění programu:

- Není nainstalován .NET Framework 4.5.2
 - ▶ stáhnout .NET Framework 4.5.2 ([viz snímek č. 4](#))



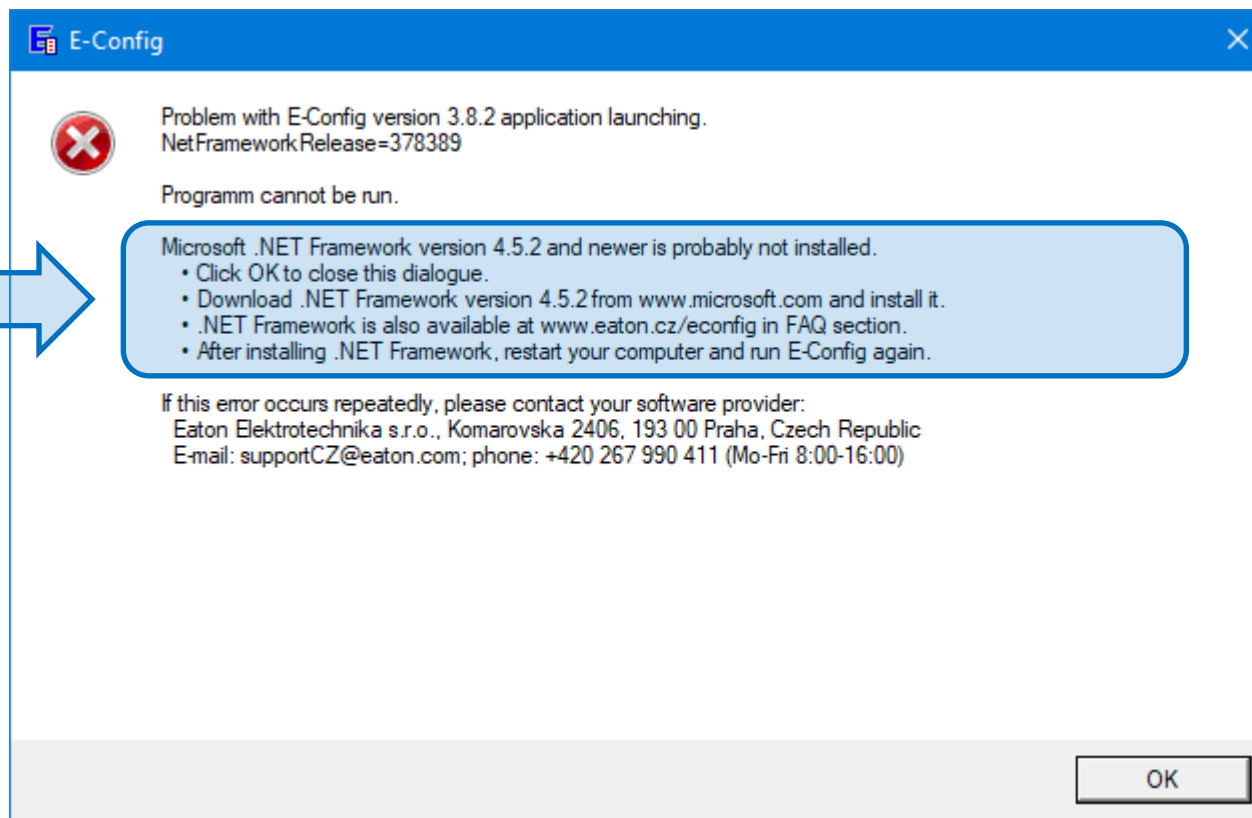
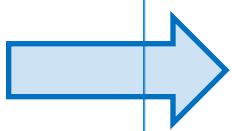
CZ

E-Config 3.12

Pokyny pro instalaci programu

Chybové hlášky po spuštění programu:

- Není nainstalován .NET Framework 4.5.2
 - ▶ stáhnout .NET Framework 4.5.2 ([viz snímek č. 4](#))

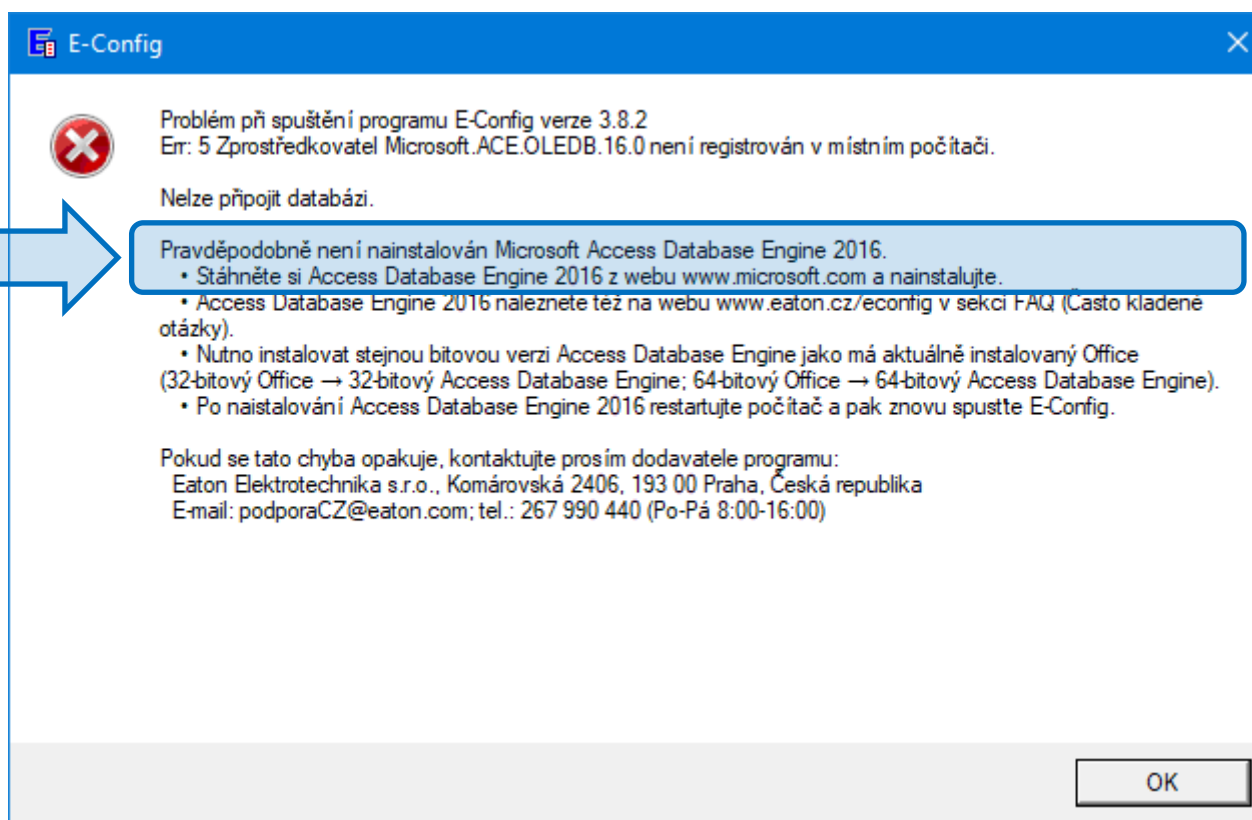


E-Config 3.12

Pokyny pro instalaci programu

Chybové hlášky po spuštění programu:

- Není nainstalován Access Database Engine 2016
 - ▶ Stáhnout Access Database Engine 2016 z webu Microsoft, nebo E-Config a nainstalovat ([viz snímek č. 5](#))

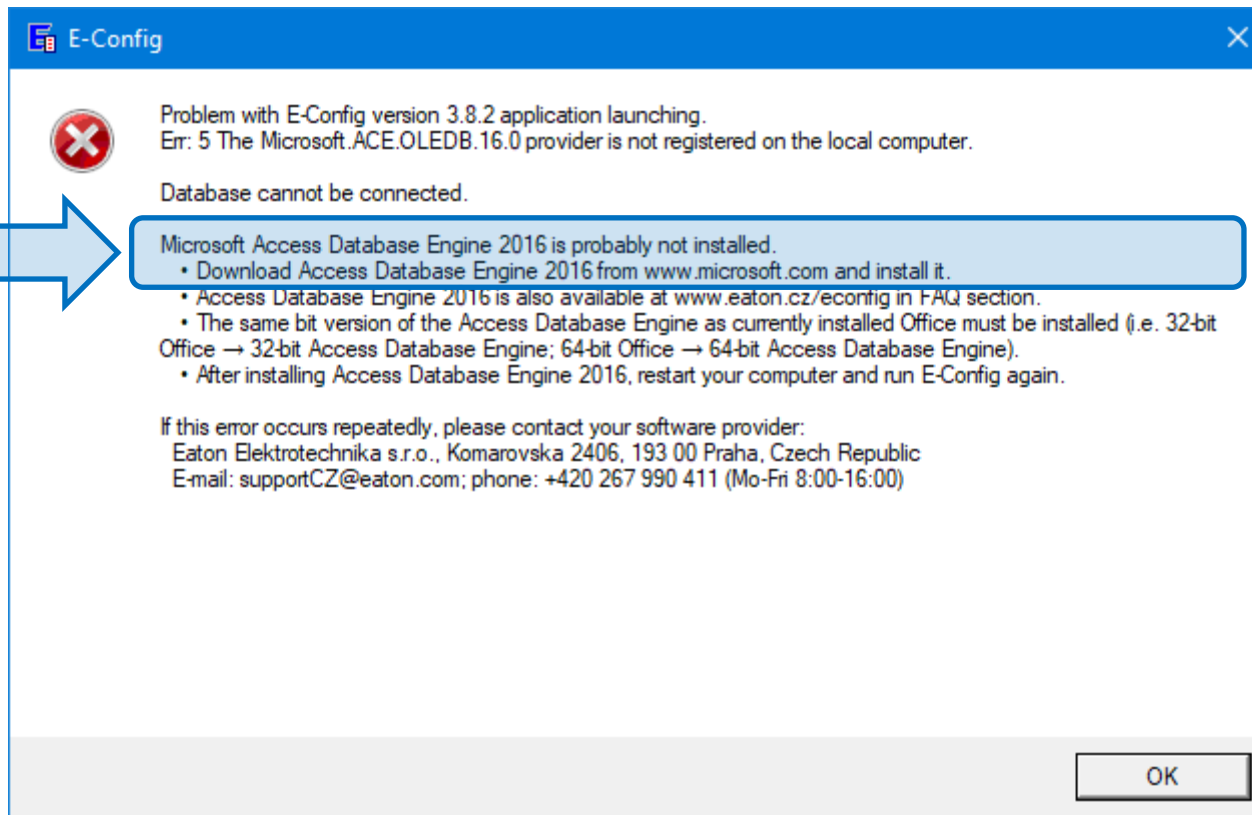


E-Config 3.12

Pokyny pro instalaci programu

Chybové hlášky po spuštění programu:

- Není nainstalován Access Database Engine 2016
 - ▶ Stáhnout Access Database Engine 2016 z webu Microsoft, nebo E-Config a nainstalovat ([viz snímek č. 5](#))

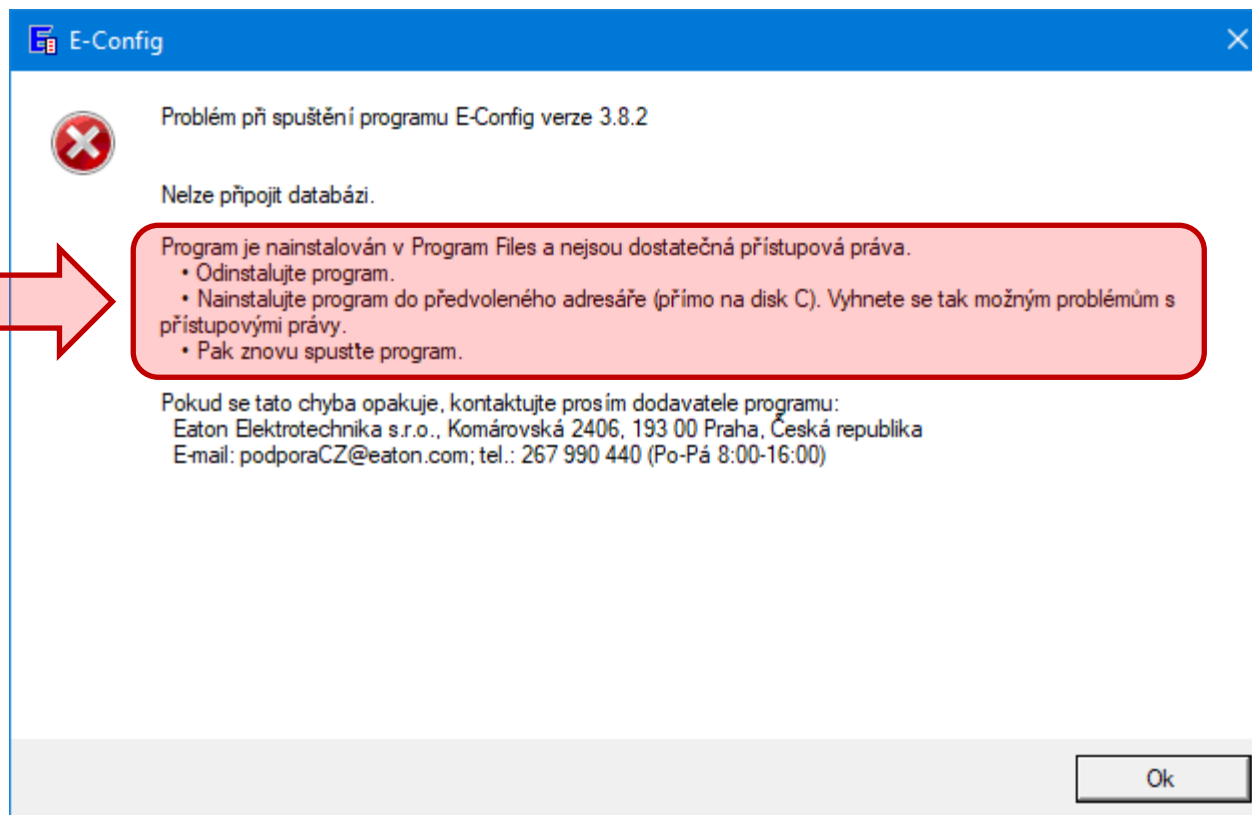


E-Config 3.12

Pokyny pro instalaci programu

Chybové hlášky po spuštění programu:

- Program je nainstalován v Program Files a nejsou dostatečná přístupová práva
 - ▶ Odinstalovat program a nainstalovat znovu do předvoleného adresáře přímo na disk C.



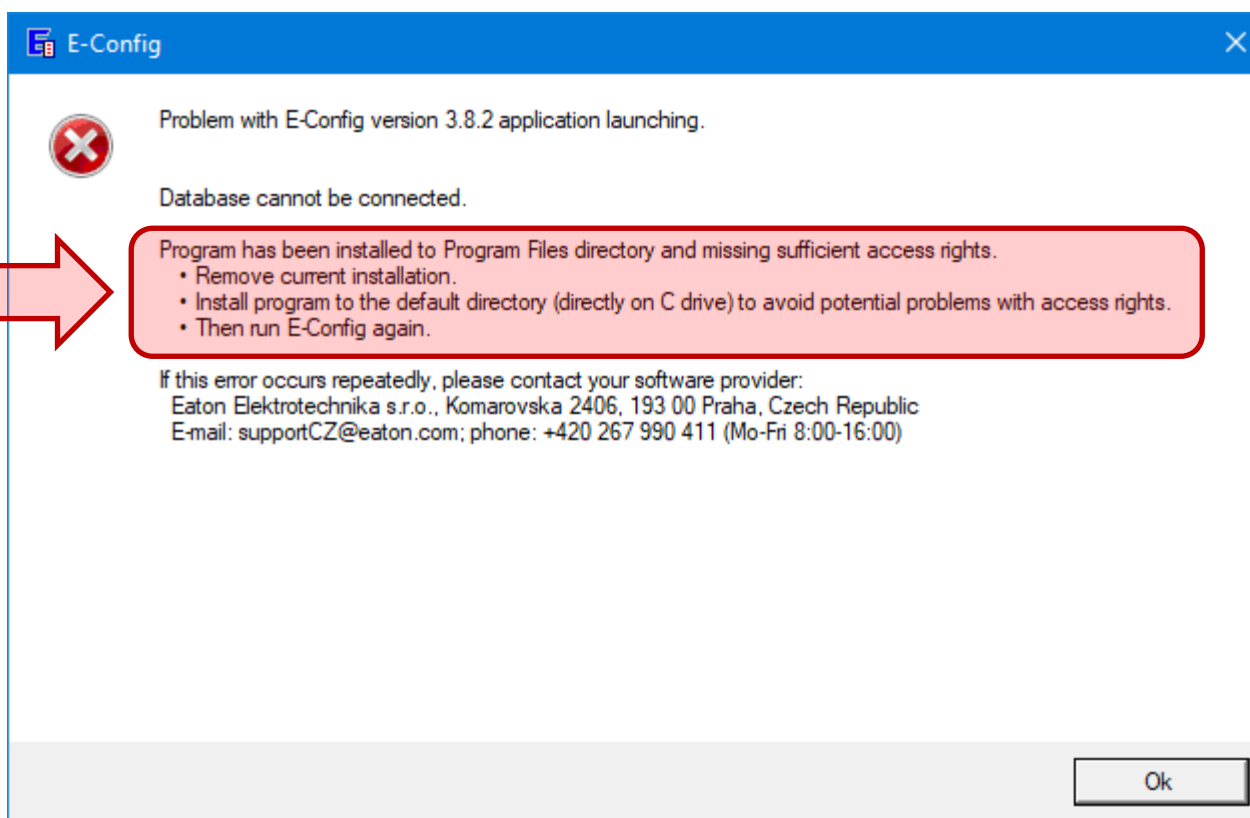
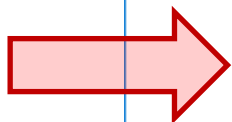
CZ

E-Config 3.12

Pokyny pro instalaci programu

Chybové hlášky po spuštění programu:

- Program je nainstalován v Program Files a nejsou dostatečná přístupová práva
 - ▶ Odinstalovat program a nainstalovat znovu do předvoleného adresáře přímo na disk C.

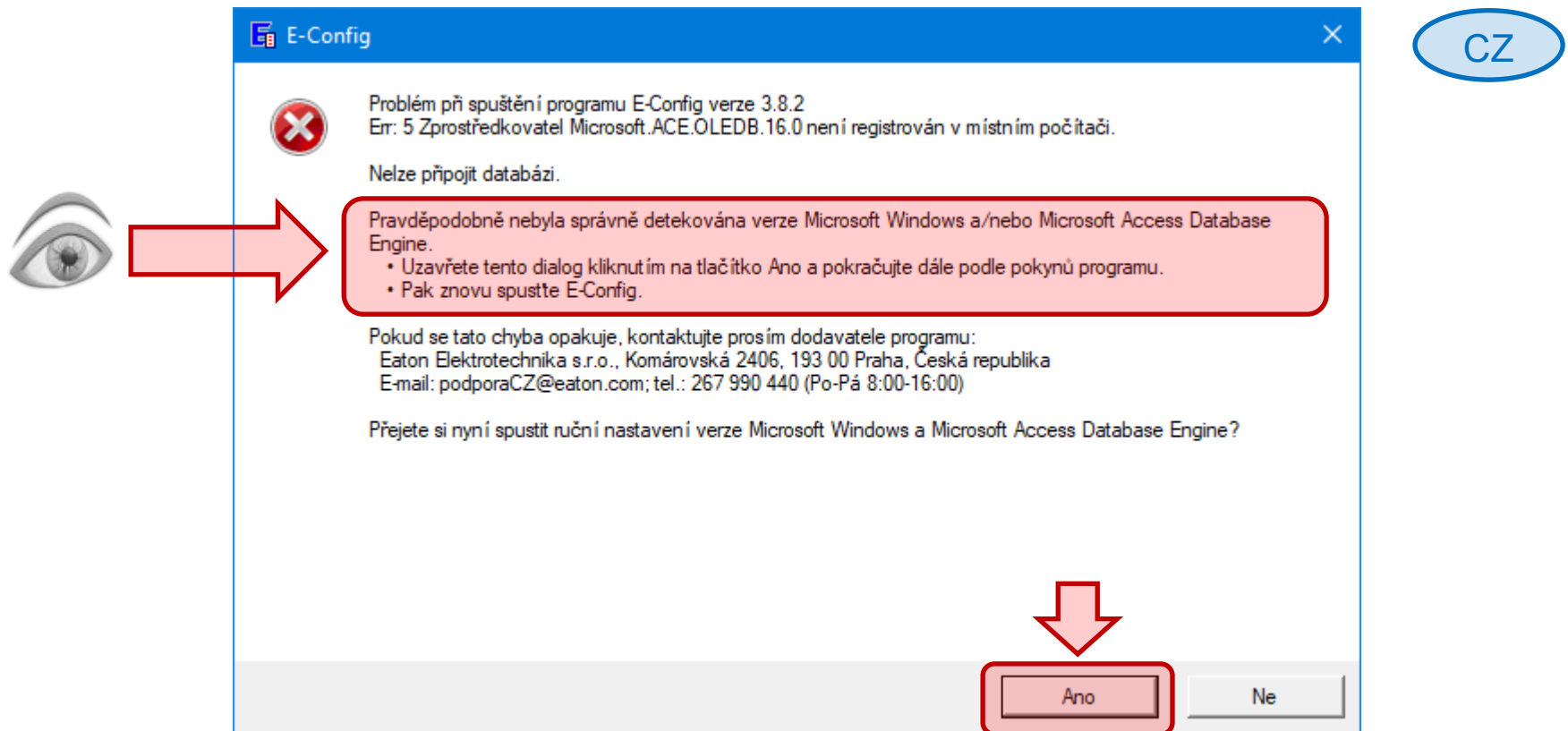


E-Config 3.12

Pokyny pro instalaci programu

Chybové hlášky po spuštění programu:

- Je nainstalován Access Database Engine 2016, chybně detekovaná bitová verze
 - Kliknout na tlačítko ANO
 - Odpovědět na otázky program; případně opakovat a zkusit všechny možné varianty:
Windows 32-bit + Engine 32-bit // Windows 64-bit + Engine 32-bit // Windows 64-bit + Engine 64-bit

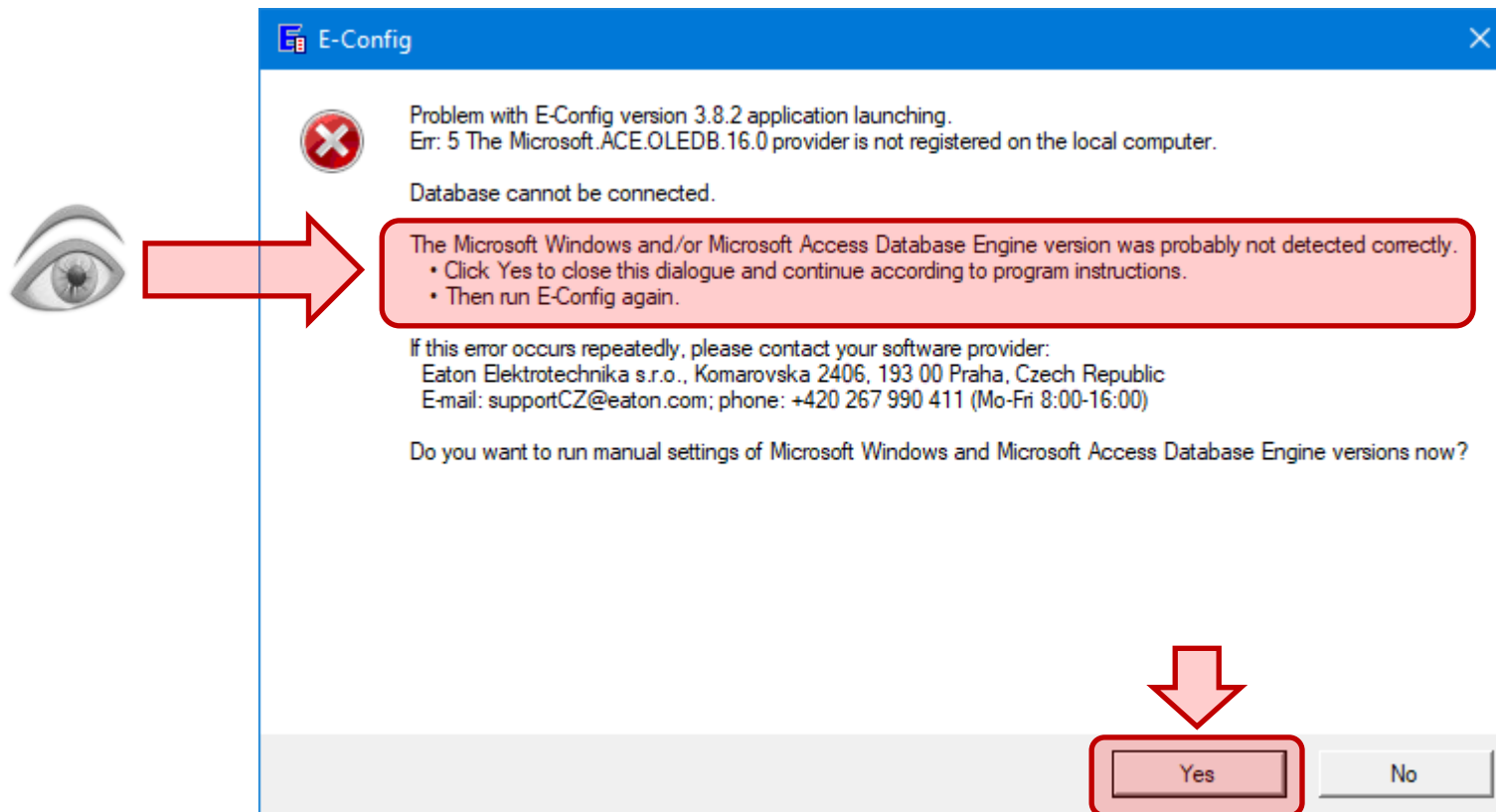


E-Config 3.12

Pokyny pro instalaci programu

Chybové hlášky po spuštění programu:

- Je nainstalován Access Database Engine 2016, chybně detekovaná bitová verze
 - Kliknout na tlačítko ANO
 - Odpovědět na otázky program; případně opakovat a zkusit všechny možné varianty:
Windows 32-bit + Engine 32-bit // Windows 64-bit + Engine 32-bit // Windows 64-bit + Engine 64-bit



E-Config 3.12

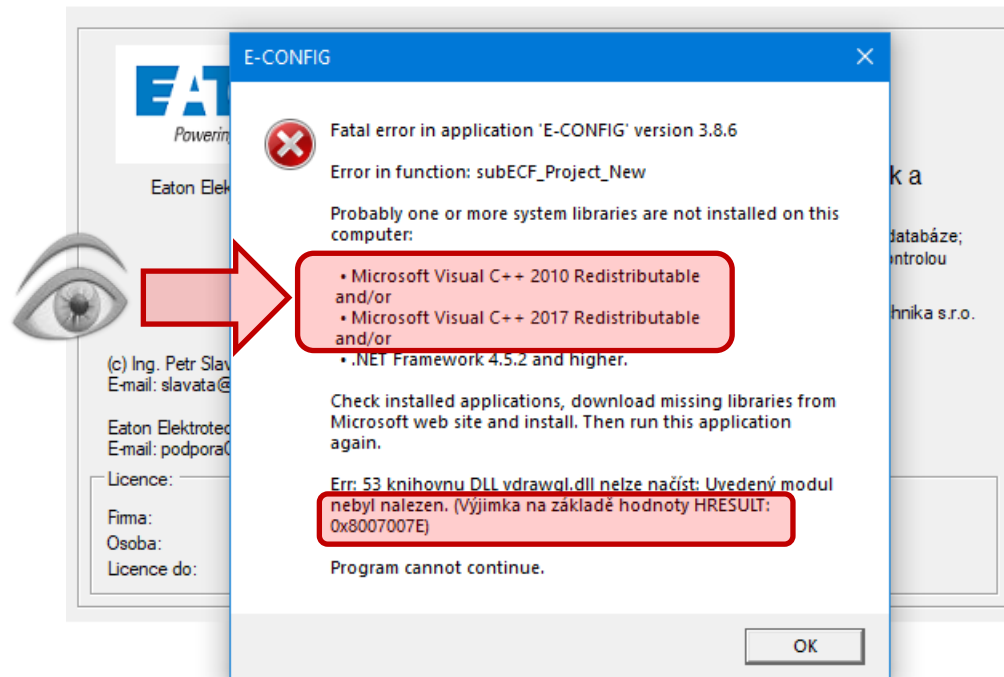
Pokyny pro instalaci programu

Chybové hlášky po spuštění programu:

- Chybí systémové knihovny Visual C++ Redistributable
 - Windows 10, Home → pravděpodobně chybí Visual C++ 2010 Redistributable
 - Windows 7 → pravděpodobně chybí Visual C++ 2017 Redistributable
 - Stáhnout Visual C++ Redistributable a nainstalovat (verzi 32-bit i 64-bit)
 - z webu Microsoft (<https://support.microsoft.com/cs-cz/help/2977003/the-latest-supported-visual-c-downloads>)

CZ

EN



E-Config 3.12

Pokyny pro instalaci programu



Technická podpora

Eaton Elektrotechnika s.r.o.

Třebovská 480, 562 03 Ústí nad Orlicí, tel.: 465 519 611

Komárovská 2406, 193 00 Praha 9, tel.: 267 990 411

Technická podpora: 267 990 440

podporaCZ@eaton.com

www.Eaton.com

